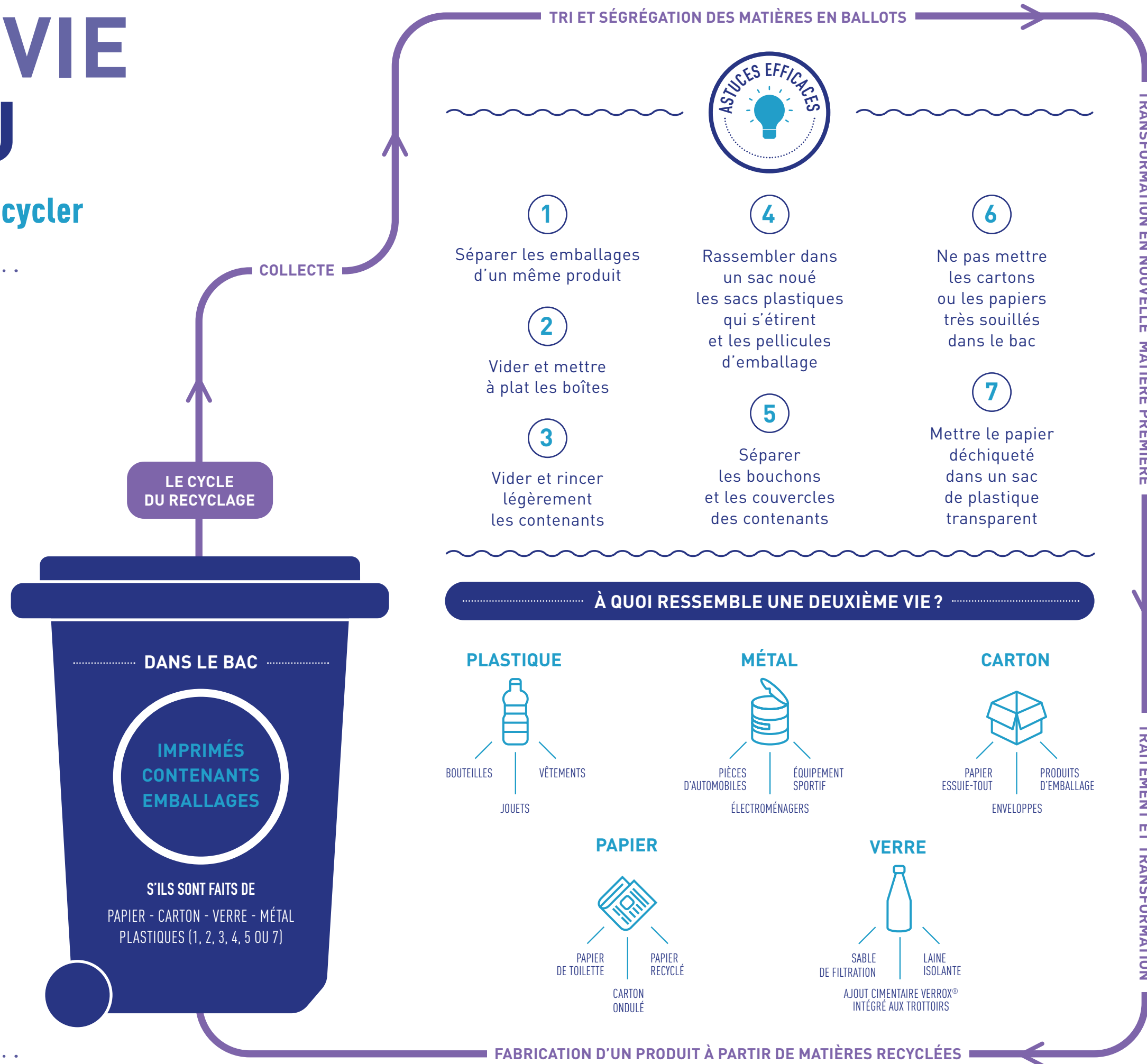


VOIR LA VIE EN BLEU

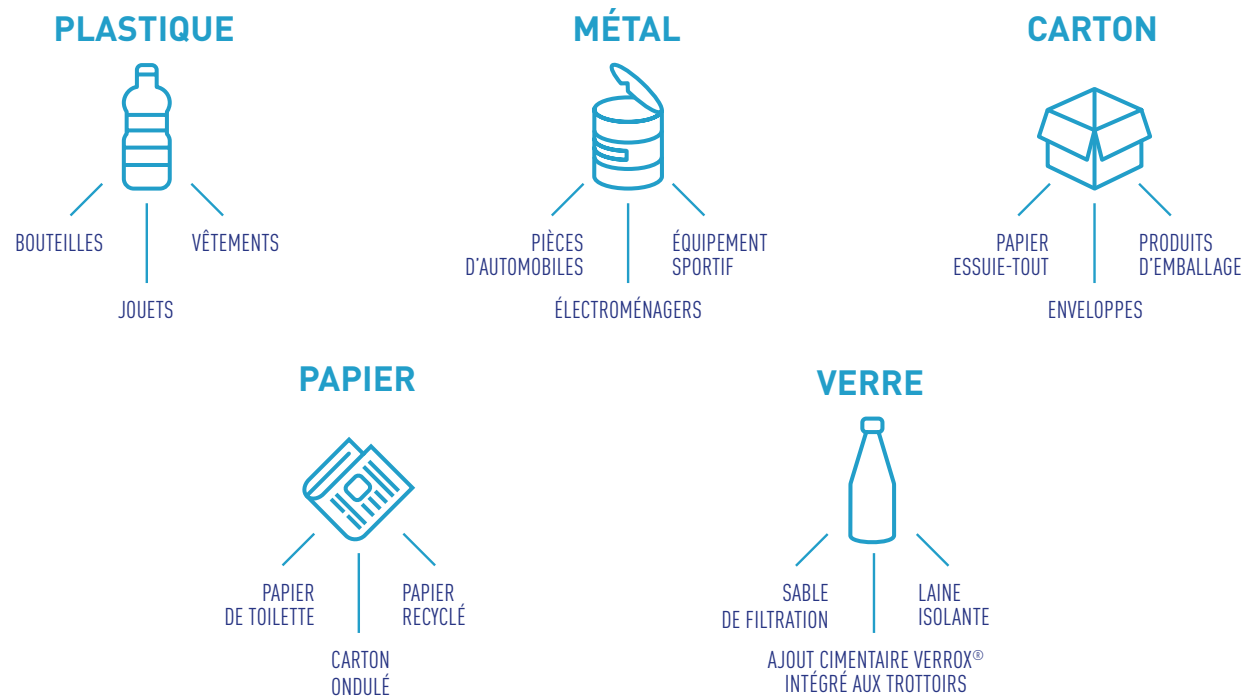
Petit guide pour mieux recycler

RECYCLER, ÇA RIME À QUOI ?

- 1 **PROTÉGER**
l'environnement
- 2 **PRÉSERVER**
nos ressources naturelles d'énergie
- 3 **DONNER**
une seconde vie aux matières existantes
- 4 **DIMINUER**
notre consommation



À QUOI RESSEMBLE UNE DEUXIÈME VIE ?



Le savais-tu ? Recycler...

1 BOUTEILLE DE VERRE = 1 AMPOULE DE 100 WATTS ALLUMÉE PENDANT 4 HEURES

1 TONNE DE BOUTEILLES EN PLASTIQUE = LA CONSOMMATION D'ÉNERGIE ANNUELLE D'UN MÉNAGE DE 2 PERSONNES

1 PILE DE JOURNAUX DE 1 MÈTRE = 1 ARBRE

C'est pas rien !

ET POUR LE RESTE ?

Néons, ampoules fluocompactes, aérosols, contenants de peinture ou bonbonnes de propane ?
Contacte l'écocentre de ta MRC ou les Relais d'écocentre locaux (REL)

Le doute plane ?
Consulte l'application *Ça va où ?*

