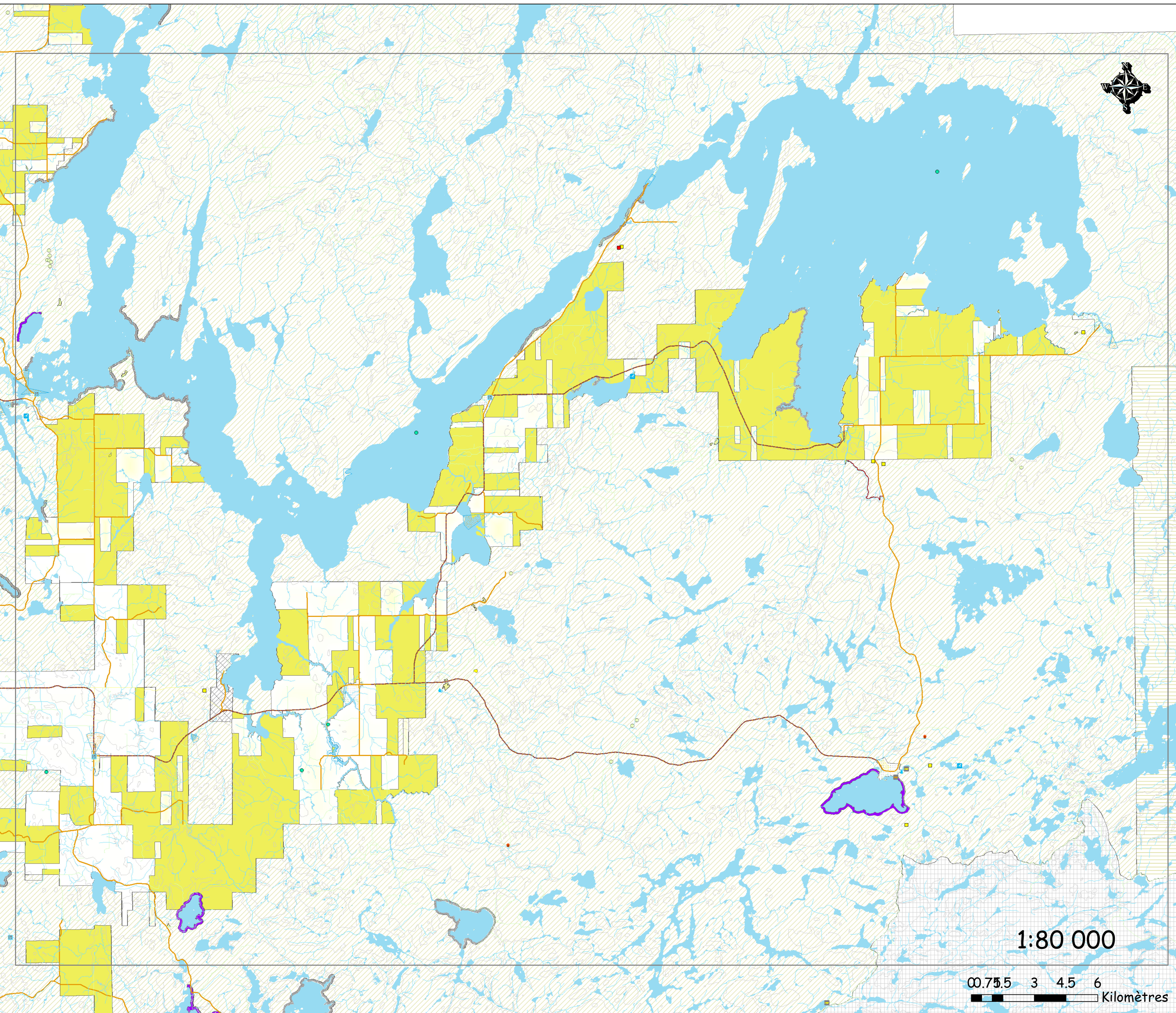




Municipalité régionale de comté de Témiscamingue  
Schéma d'aménagement et de développement  
Règlement de remplacement no. 152-04-2012

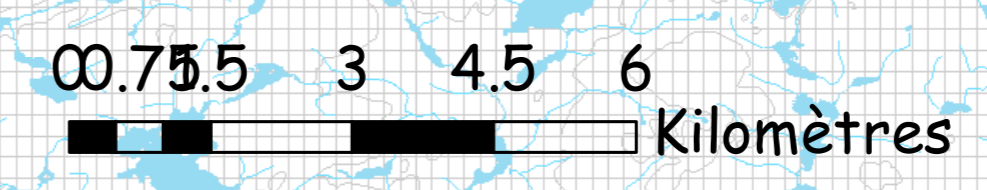
# Secteur Est



**Plan d'accompagnement 1,2,3 et 4**

- secteur\_est\_nad83
- Prise d'eau potable
- Secteur d'intérêt**
- Piste de ski de fond
- Sanctuaire de pêche
- Sanctuaire de pêche de dore reglemente
- Sanctuaire de pêche reglemente
- Site d'interet archeologique
- Site d'interet historique et culturel
- Terrain de golf
- Zone contrainte**
- Depotoir de boues de fosses septiques
- Depotoir de dechets solides
- ▲ etang d'oxydation
- Graviere, sabliere
- Lac, riviere ou ruisseau ou l'erosion des berges pose des contraintes
- Parc a residus miniers
- Rivières
- Réseau collecteur
- réseau routier compl**
- 3- Route nationale
- 4- Route
- 5- Rue
- 6- Chemin
- Chemin Maniwaki
- Courbe de niveau
- Zone contrainte**
- Depotoir de boues de fosses septiques
- Depotoir de dechets solides
- etang d'oxydation
- Graviere, sabliere
- Lac ou la pression de villegiature est elevee
- Territoire d'intérêt**
- Site d'interet historique et culturel
- Site d'interet naturel
- Terrain de golf
- Vue d'interet esthetique
- Îlots déstructurés
- Terr\_ d'intérêt\_lignes
- Lacs
- Grandes affectations**
- Agriculture intensive
- Agro-forestier
- Forêt de production domestique
- Forêt de production industrielle
- Forêt recreo-tourisme extensif
- Forêt/conservation
- Perimetre d'urbanisation
- Récréo-tourisme intensif
- territoire autochtone
- Villegiature

1:80 000



Adopté le 25 avril 2012