

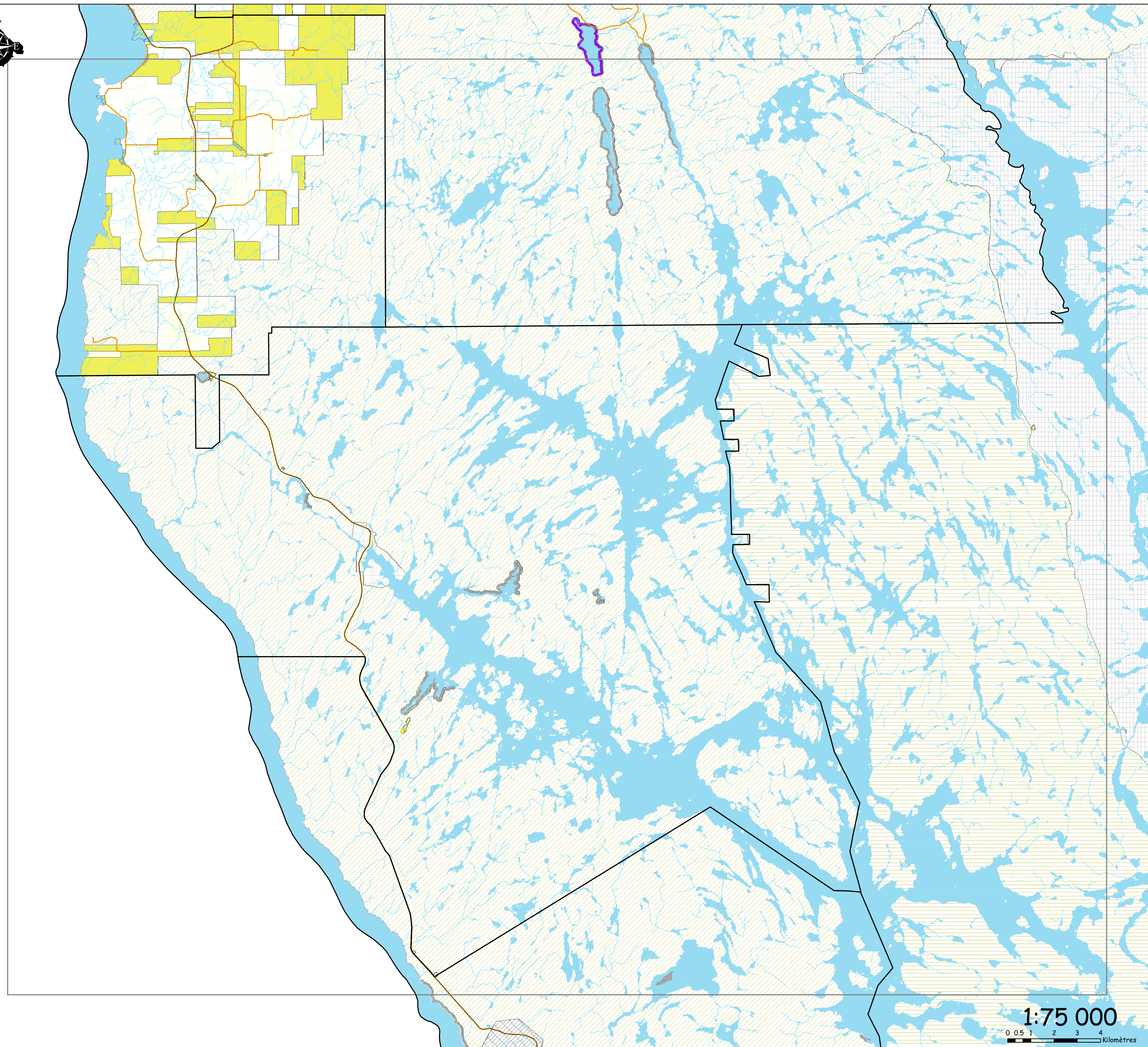


Municipalité régionale de comté de Témiscamingue
Schéma d'aménagement et de développement
Règlement de remplacement no. 152-04-2012

Secteur Faniel

Plan d'accompagnement 1,2,3 et 4

-  munic_limite_2011
-  secteur_faniel_nad83
-  Rivières
-  Réseau collecteur
- réseau_routier_compl**
-  3- Route nationale
-  4- Route
-  5- Rue
-  6- Chemin
- Zone contrainte**
-  Depotoir de boues de fosses septiques
-  Depotoir de déchets solides
-  etang d'oxydation
-  Gravière, sablière
-  Lac ou la pression de villegiature est élevée
-  îlots_152-04-2012
-  Lacs
- Grandes affectations**
-  Agriculture intensive
-  Agro-forestier
-  Forêt de production domestique
-  Forêt de production industrielle
-  Forêt recreo-tourisme extensif
-  Forêt/conservation
-  Perimetre d'urbanisation
-  Récréo-tourisme intensif
-  territoire autochtone
-  Villegiature



1:75 000

0 0.5 1 2 3 4 Kilomètres

Adopté le 25 avril 2012

(S) ARNAUD WAROLIN, PRÉFET
ARNAUD WAROLIN, PRÉFET

(S) DENIS CLERMONT, SEC-TRÉS.-DIR. GÉNÉRAL
DENIS CLERMONT, SEC-TRÉS.-DIR. GÉNÉRAL