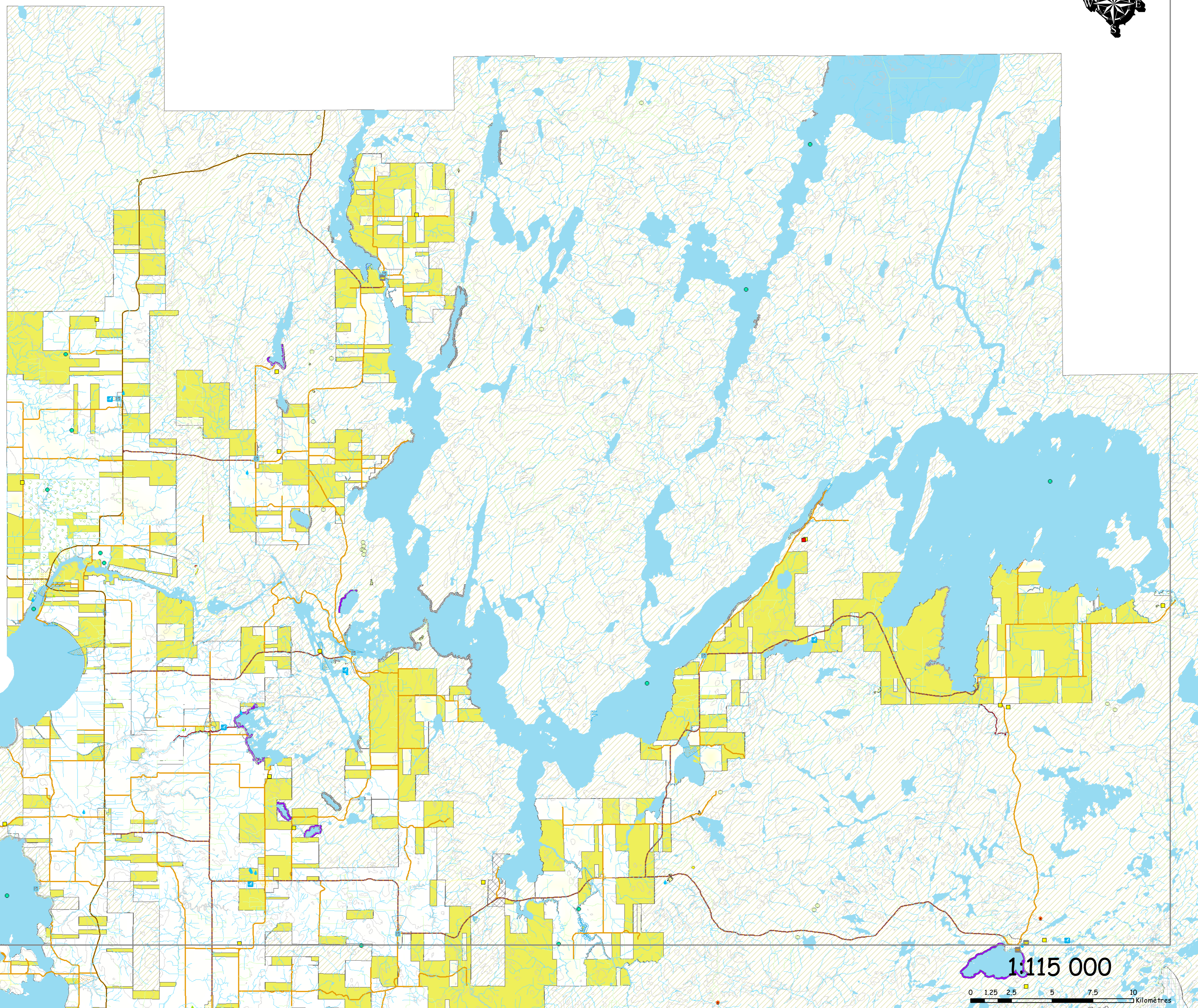
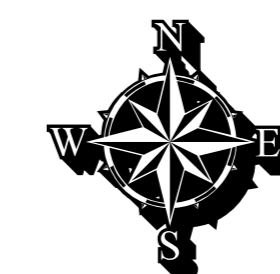




Municipalité régionale de comté de Témiscamingue
Schéma d'aménagement et de développement
Règlement de remplacement no. 152-04-2012

Secteur Nord



Plan d'accompagnement 1,2,3 et 4

- secteur_nord_nad83
- ▲ Prise d'eau potable
- Secteur d'intérêt**
- Piste de ski de fond
- Sanctuaire de pêche
- Sanctuaire de pêche de dore reglemente
- Sanctuaire de pêche reglemente
- Site d'intérêt archeologique
- Site d'intérêt historique et culturel
- Terrain de golf
- Zone contrainte**
- Depotoir de boues de fosses septiques
- Depotoir de déchets solides
- ▲ etang d'oxydation
- Gravière, sablière
- Lac, rivière ou ruisseau ou l'érosion des berges pose des contraintes
- Parc a residus miniers
- Rivières
- Réseau collecteur
- réseau routier compl**
- 3- Route nationale
- 4- Route
- 5- Rue
- 6- Chemin
- Chemin Maniwaki
- Courbe de niveau
- Zone contrainte**
- Depotoir de boues de fosses septiques
- Depotoir de déchets solides
- etang d'oxydation
- Gravière, sablière
- Lac ou la pression de villegiature est élevée
- Territoire d'intérêt**
- Site d'intérêt historique et culturel
- Site d'intérêt naturel
- Terrain de golf
- Vue d'intérêt esthétique
- Ilots déstructurés
- Terr_ d'intérêt_lignes
- Lacs
- Grandes affectations**
- Agriculture intensive
- Agro-forestier
- Forêt de production domestique
- Forêt de production industrielle
- Forêt recreo-tourisme extensif
- Forêt/conservation
- Perimetre d'urbanisation
- Récréo-tourisme intensif
- territoire autochtone
- Villegiature

Adopté le 25 avril 2012